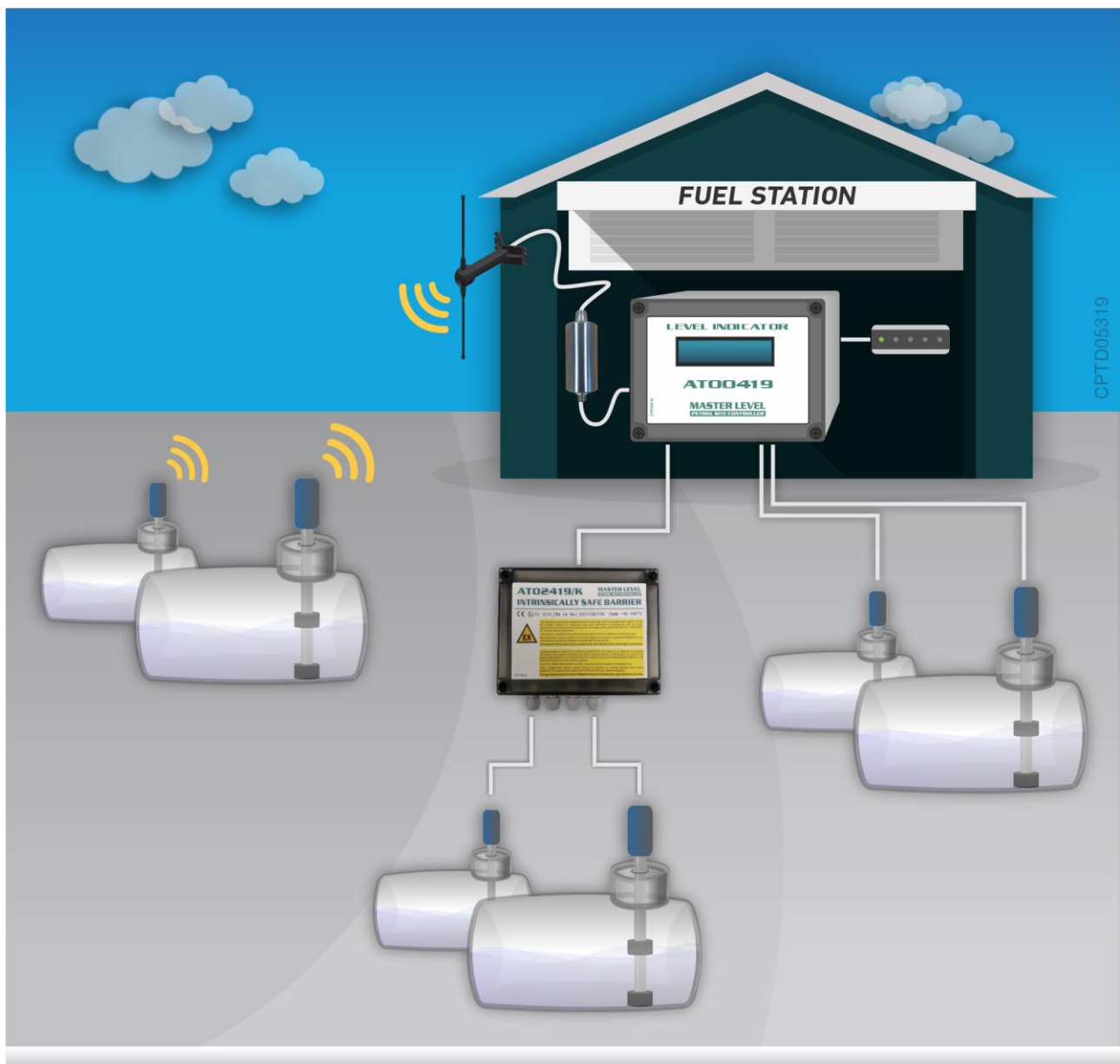


Centralina di misura livelli e gestione allarmi Master Level serie AT00419



Descrizione

La centralina visualizza, in locale, il volume, la temperatura e la densità dei prodotti stoccati all'interno dei serbatoi utilizzando sonde di livello della serie Master Level. Consente inoltre di rilevare la presenza di eventuali perdite tramite le sonde di livello o con appositi sensori.

Possibilità di visualizzazione di dati anche in assenza di corrente tramite batteria interna.

Disponibile una versione **telemetria** per la semplice acquisizione dei dati e l'invio ad un centro remoto per la successiva elaborazione.

Particolarmente indicata per piccoli impianti periferici.

Dispone del collegamento per 2 sonde di misura livello, 2 sensori di perdite e 2 eventuali ingressi ausiliari di allarme. Sono disponibili inoltre 2 contatti liberi di tensione programmabili come minimo, riserva e massimo livello utilizzando il software MasterLevel Setup o GSetup.

Integra una seriale RS232 oppure è possibile installare su un apposito zoccolo un modulo di interfaccia per il collegamento dati remoto tramite RS485 / rete LAN (integrata nelle versioni /5 e /6) e GPRS.







Caratteristiche tecniche

• Alimentazione	12÷24 VCC o 110÷230 VCA
• Consumo	100÷250 mA
• N° sensori di livello collegabili	2
• Tipo sensori di livello collegabili	TTL/RS485/0-5 V/0-10 V
• N° sensori ausiliari collegabili	2
• Tipo sensori ausiliari collegabili	ON/OFF
• Uscite relè programmabili	2 contatti NA/NC 24 VCC 0,5 A
• Collegamento dati remoto gestiti	RS232 / RS485 / LAN / GPRS
• Temperatura di funzionamento	-25°C ÷ +55°C
• Dimensioni	180x130H90 mm

Codici

AT00419	/VERSIONE	/ALIMENTAZIONE	BATTERIA
	/1: Telemetria	/1: 12÷24 VCC	/N: No
	/2: Telemetria con protezione sovratensione	/2: 110÷230 VCA	/S: Sì
	/3: Standard		
	/4: Standard con protezione sovratensione		
	/5: Standard + LAN integrata		
	/6: Standard con protezione sovratensione + LAN integrata		

Accessori principali

				
Sonda stagna TTL ML	Sonda antidef. RS485 AMT	Sonda stagna RS485 SMART	Sonda antidef. RS485 SMART	Sonda a sic. intr. RS485 o RF SMART

AT05310//X/XXXX	Sonda magnetostriativa stagna TTL per gasolio e additivi
AT15610/X/XXXX	Sonda magnetostriativa stagna TTL per gasolio e additivi, ad alta risoluzione
AT05610	Densimetro
AT08011/X/XXX	Sonda magnetostriativa antideflagrante RS485 SMART per carburanti e GPL
AT08919/WP/X/X/XXXX	Sonde magnetostriative stagne RS485 SMART per AdBlue® e additivi
AT08919/EP/X/X/XXXX	Sonde magnetostriative antideflagranti RS485 SMART per gasolio e carburanti
AT08919/IS/X/X/XXXX	Sonde magnetostriative a sicurezza intrinseca RS485 o RF SMART per gasolio e carburanti
AT02719/X	Barriera a sicurezza intrinseca
ATS01008	Software di programmazione MasterLevel Setup
ATS01811	Software di programmazione GSetup

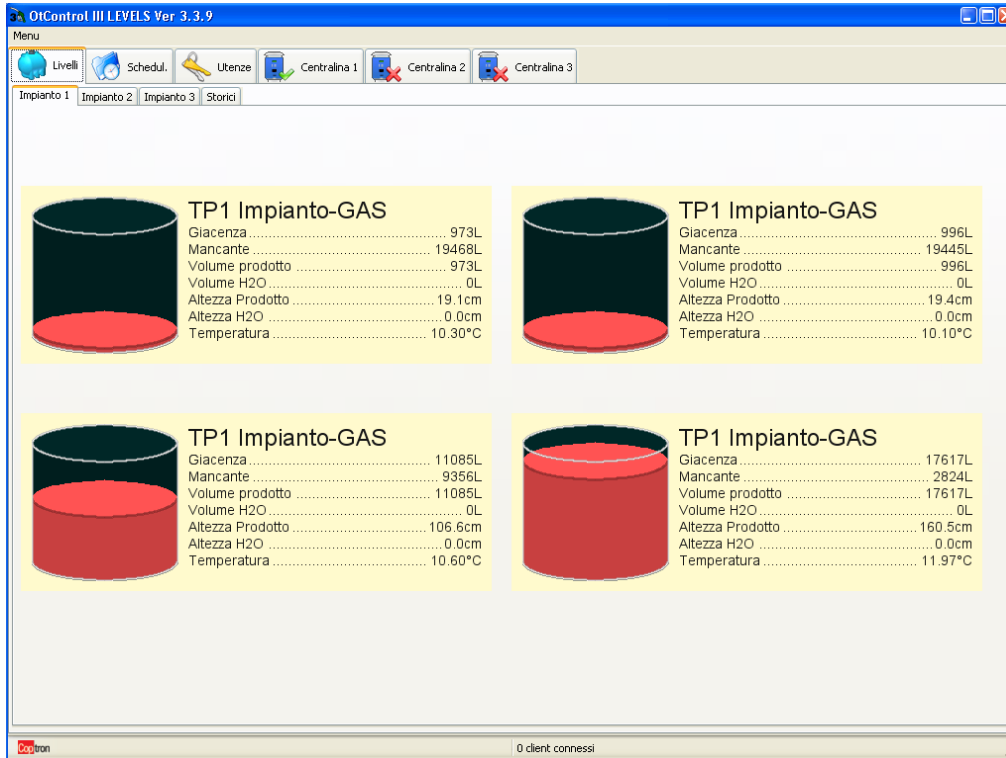
Opzioni

AT06606	Modulo RS485
AT00819	Modulo interfaccia LAN
AT06706	Modem GPRS
AT06819/K	Kit modem GSM per connessione a MasterTank Tre
AT07720	Modem HSPA

Visualizzazione da Host

Utilizzando il kit modem GSM o il modulo LAN, è possibile, utilizzando il software della serie MasterTank Tre, il monitoraggio in remoto (dalla sede) di un massimo di 128 impianti.

La connessione può essere a tempo (schedulata) quando si utilizza il modem GSM o in linea (in tempo reale) quando viene utilizzando il collegamento di rete LAN.



Visualizzazione livelli

DETTAGLIO LIVELLI DAL 01/11/2008 AL 01/12/2008

LIVELLI												
Id	Impianto	Terminale Tp	Cisterna	Data	Ora	Prodotto	Prodotto[cm]	Prodotto[litri]	H2O[cm]	H2O[litri]	Temperatura[°C]	Densità[Kg/m3]
2139	Impianto 1	1	1	01/12/2008	15:13:27	GAS	94.10	9447.10	0.00	0.00	14.20	ND
2140	Impianto 1	1	2	01/12/2008	15:13:27	GAS	146.40	16069.40	0.00	0.00	15.00	ND
2141	Impianto 1	1	3	01/12/2008	15:13:27	GAS	19.10	973.60	0.00	0.00	14.81	ND
2142	Impianto 1	1	4	01/12/2008	15:13:27	GAS	19.20	981.20	0.00	0.00	15.10	ND
2137	Impianto 1	1	3	01/12/2008	10:22:17	GAS	19.10	973.60	0.00	0.00	14.90	ND
2138	Impianto 1	1	4	01/12/2008	10:22:17	GAS	19.20	981.20	0.00	0.00	15.10	ND
2135	Impianto 1	1	1	01/12/2008	10:22:17	GAS	117.90	12555.10	0.00	0.00	14.30	ND
2136	Impianto 1	1	2	01/12/2008	10:22:17	GAS	146.40	16069.40	0.00	0.00	15.00	ND
2133	Impianto 2	2	1	01/12/2008	10:20:47	GAS	12.00	343.00	0.00	0.00	14.00	ND
2134	Impianto 2	2	2	01/12/2008	10:20:47	GAS	132.60	10627.60	0.00	0.00	14.00	ND
2129	Impianto 1	1	1	01/12/2008	10:19:36	GAS	117.90	12555.10	0.00	0.00	14.30	ND
2130	Impianto 1	1	2	01/12/2008	10:19:36	GAS	146.40	16069.40	0.00	0.00	15.00	ND
2131	Impianto 1	1	3	01/12/2008	10:19:36	GAS	19.10	973.60	0.00	0.00	14.90	ND
2132	Impianto 1	1	4	01/12/2008	10:19:36	GAS	19.20	981.20	0.00	0.00	15.10	ND